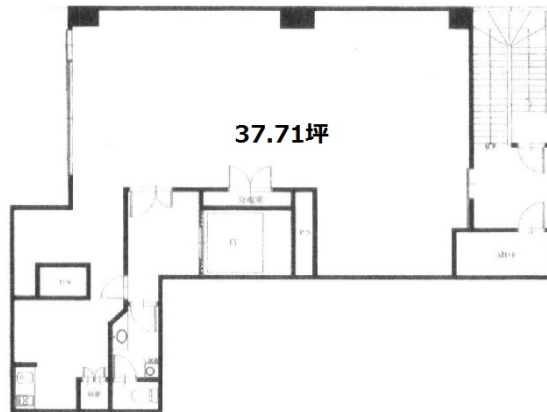


JOYOビル 地下1階37.71坪

東京都港区新橋6-22-6



物件MAP



賃貸条件	
坪数	37.71坪
階数	B1階
入居可能日	
ビル情報	
所在地	東京都港区新橋6-22-6
最寄り駅	都営三田線 御成門駅 徒歩5分 都営大江戸線 大門駅 徒歩5分 JR山手線 新橋駅 徒歩10分 JR京浜東北線 新橋駅 徒歩10分
エリア	新橋・虎ノ門・浜松町エリア
竣工	1991年3月
耐震	新耐震基準
階数	地上7階 地下1階
用途	事務所
構造	SRC造
設備情報	
エレベーター	1基
空調	個別空調
OAフロア	その他
基準階天井高	
光ファイバー	無し
トイレ	男女別・室外
セキュリティ	有り
駐車場	無し