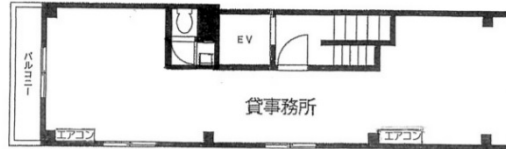


# 佐藤ビル 4階17.09坪

東京都港区新橋6-22-2



## 物件MAP



賃貸条件	
月額賃料	150,000円 (税別)
坪数	17.09坪
坪単価	8,777円 (税別)
共益費	無し
礼金	1ヶ月
敷金 (保証金)	6ヶ月
階数	4階
入居可能日	即日

ビル情報	
所在地	東京都港区新橋6-22-2
最寄り駅	都営三田線 御成門駅 徒歩4分 都営浅草線 大門駅 徒歩6分 都営大江戸線 汐留駅 徒歩7分 JR山手線 浜松町駅 徒歩9分 JR山手線 新橋駅 徒歩10分
エリア	新橋・虎ノ門・浜松町エリア
竣工	1974年3月
耐震	旧耐震基準
階数	地上5階
用途	事務所/店舗
構造	S造

設備情報	
エレベーター	1基
空調	個別空調
OAフロア	タイルカーペット
基準階天井高	
光ファイバー	有り
トイレ	男女共用・室内
セキュリティ	無し
駐車場	無し