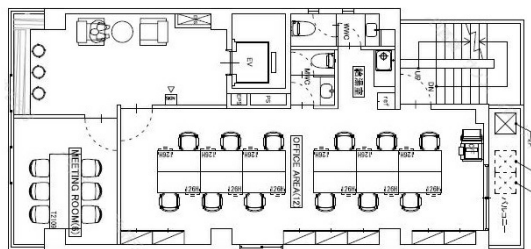


REGRARD SHIMBASHI 5階23.81坪

東京都港区新橋6-13-9



物件MAP



賃貸条件	
月額賃料	595,250円 (税別)
坪数	23.81坪
坪単価	25,000円 (税別)
共益費	賃料に含む
礼金	無し
敷金 (保証金)	4ヶ月
階数	5階
入居可能日	2024年5月

ビル情報	
所在地	東京都港区新橋6-13-9
最寄り駅	都営三田線 御成門駅 徒歩4分 都営大江戸線 大門駅 徒歩8分 都営浅草線 大門駅 徒歩8分 JR京浜東北線 新橋駅 徒歩10分 JR山手線 新橋駅 徒歩10分
エリア	新橋・虎ノ門・浜松町エリア
竣工	1985年2月
耐震	新耐震基準
階数	地上7階
用途	事務所
構造	SRC造

設備情報	
エレベーター	1基
空調	個別空調
OAフロア	OAフロア
基準階天井高	2,650mm
光ファイバー	有り
トイレ	男女別・室内
セキュリティ	有り
駐車場	無し



事務所移転の簡単検索サイト

Quick Service

クイックサービス

REGRARD SHIMBASHI 5階23.81坪 東京都港区新橋6-13-9

新橋・虎ノ門・浜松町エリア (ビルID: 0004627) の賃貸オフィス

貸事務所・レンタルオフィス・オフィス移転ならQuickService

物件詳細はこちらから

0120-55-2620

【受付時間】平日9:30~18:30

