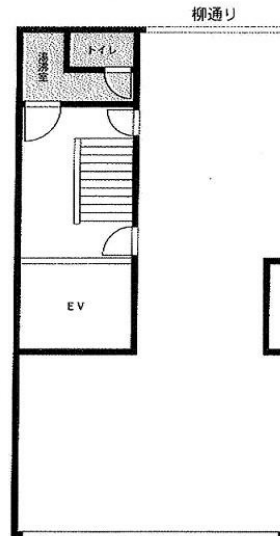


# 柴田ビル 3階20.6坪

東京都港区新橋5-8-4



## 物件MAP



賃貸条件	
月額賃料	220,000円（税別）
坪数	20.6坪
坪単価	10,680円（税別）
共益費	30,000円
礼金	無し
敷金（保証金）	3ヶ月
階数	3階
入居可能日	即日

ビル情報	
所在地	東京都港区新橋5-8-4
最寄り駅	都営大江戸線 汐留駅 徒歩6分 JR山手線 新橋駅 徒歩6分 都営三田線 御成門駅 徒歩6分 都営三田線 内幸町駅 徒歩9分
エリア	新橋・虎ノ門・浜松町エリア
竣工	1979年5月
耐震	旧耐震基準
階数	地上7階
用途	事務所/店舗
構造	S造

設備情報	
エレベーター	1基
空調	個別空調
OAフロア	その他
基準階天井高	
光ファイバー	有り
トイレ	男女共用・室内
セキュリティ	有り
駐車場	無し



事務所移転の簡単検索サイト

Quick Service

クイックサービス

柴田ビル 3階20.6坪 東京都港区新橋5-8-4

新橋・虎ノ門・浜松町エリア（ビルID：0004596）の賃貸オフィス

貸事務所・レンタルオフィス・オフィス移転ならQuickService

物件詳細はこちらから



0120-55-2620

【受付時間】平日9:30～18:30

