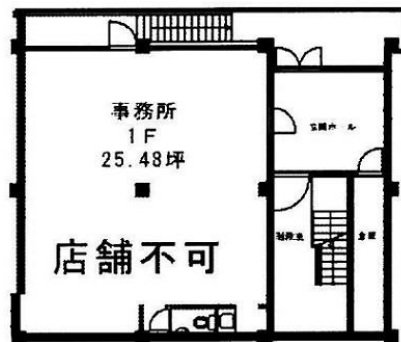


新正堂第2ビル 1階25.48坪

東京都港区新橋5-29-2



物件MAP



賃貸条件	
月額賃料	433,160円 (税別)
坪数	25.48坪
坪単価	17,000円 (税別)
共益費	賃料に含む
礼金	無し
敷金 (保証金)	10ヶ月
階数	1階
入居可能日	相談

ビル情報	
所在地	東京都港区新橋5-29-2
最寄り駅	JR山手線 新橋駅 徒歩5分 東京メトロ銀座線 新橋駅 徒歩5分 都営浅草線 新橋駅 徒歩5分 都営大江戸線 汐留駅 徒歩5分
エリア	新橋・虎ノ門・浜松町エリア
竣工	1965年3月
耐震	旧耐震基準
階数	地上4階 地下1階
用途	事務所
構造	S造

設備情報	
エレベーター	
空調	個別空調
OAフロア	OAフロア
基準階天井高	
光ファイバー	有り
トイレ	男女共用・室内
セキュリティ	無し
駐車場	無し