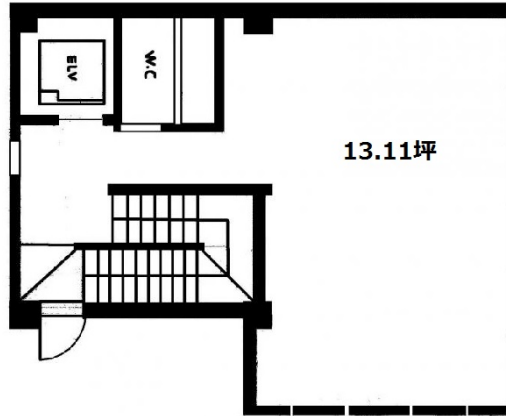


ル・グラシエルBLDG.3 6階13.11坪

東京都港区新橋5-22-3



物件MAP



賃貸条件	
月額賃料	131,100円 (税別)
坪数	13.11坪
坪単価	10,000円 (税別)
共益費	39,330円
礼金	無し
敷金 (保証金)	5ヶ月
階数	6階
入居可能日	即日

ビル情報	
所在地	東京都港区新橋5-22-3
最寄り駅	都営三田線 御成門駅 徒歩4分 JR山手線 新橋駅 徒歩8分 東京メトロ日比谷線 虎ノ門ヒルズ駅 徒歩12分
エリア	新橋・虎ノ門・浜松町エリア
竣工	1971年11月
耐震	旧耐震基準
階数	地上7階
用途	事務所
構造	S造

設備情報	
エレベーター	1基
空調	個別空調
OAフロア	その他
基準階天井高	
光ファイバー	有り
トイレ	男女共用・室内
セキュリティ	有り
駐車場	無し