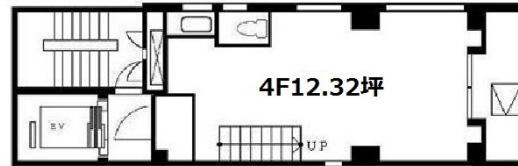


ル・グラシエルBLDG.19 4階19.71坪

東京都港区新橋5-15-1



19.71坪

物件MAP



賃貸条件	
月額賃料	216,810円 (税別)
坪数	19.71坪
坪単価	11,000円 (税別)
共益費	59,130円
礼金	無し
敷金 (保証金)	5ヶ月
階数	4階 (4-5F)
入居可能日	即日

ビル情報	
所在地	東京都港区新橋5-15-1
最寄り駅	都営大江戸線 汐留駅 徒歩5分 JR山手線 新橋駅 徒歩7分 都営浅草線 大門駅 徒歩8分 都営三田線 御成門駅 徒歩9分
エリア	新橋・虎ノ門・浜松町エリア
竣工	1990年4月
耐震	新耐震基準
階数	地上1階 地上1階
用途	事務所
構造	S造

設備情報	
エレベーター	
空調	個別空調
OAフロア	その他
基準階天井高	
光ファイバー	無し
トイレ	男女共用・室内
セキュリティ	無し
駐車場	無し