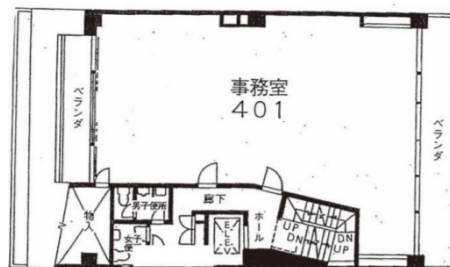


中川ビル 4階32.59坪

東京都港区新橋5-12-5



物件MAP



賃貸条件	
月額賃料	391,080円 (税別)
坪数	32.59坪
坪単価	12,000円 (税別)
共益費	97,770円
礼金	無し
敷金 (保証金)	10ヶ月
階数	4階
入居可能日	即日

ビル情報	
所在地	東京都港区新橋5-12-5
最寄り駅	ゆりかもめ 汐留駅 徒歩6分 都営大江戸線 汐留駅 徒歩6分 JR山手線 新橋駅 徒歩5分 JR京浜東北線 新橋駅 徒歩5分 東京メトロ銀座線 新橋駅 徒歩5分
エリア	新橋・虎ノ門・浜松町エリア
竣工	1961年1月
耐震	旧耐震基準
階数	地上6階
用途	事務所
構造	S造

設備情報	
エレベーター	1基
空調	個別空調
OAフロア	その他
基準階天井高	
光ファイバー	有り
トイレ	男女別・室外
セキュリティ	無し
駐車場	無し