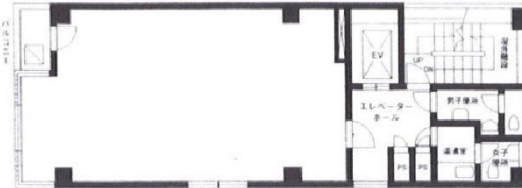


# 露月町ビル 7階24.09坪

東京都港区新橋5-12-1



24.09坪

物件MAP



賃貸条件	
月額賃料	300,000円 (税別)
坪数	24.09坪
坪単価	12,453円 (税別)
共益費	72,000円
礼金	無し
敷金 (保証金)	6ヶ月
階数	7階
入居可能日	即日

ビル情報	
所在地	東京都港区新橋5-12-1
最寄り駅	ゆりかもめ 汐留駅 徒歩4分 都営大江戸線 汐留駅 徒歩4分 JR東海道本線 新橋駅 徒歩5分 東京メトロ銀座線 新橋駅 徒歩5分
エリア	新橋・虎ノ門・浜松町エリア
竣工	1988年9月
耐震	新耐震基準
階数	地上9階 地上1階
用途	事務所
構造	S造

設備情報	
エレベーター	1基
空調	個別空調
OAフロア	その他
基準階天井高	
光ファイバー	有り
トイレ	男女別・室外
セキュリティ	無し
駐車場	無し



事務所移転の簡単検索サイト

Quick Service

クイックサービス

露月町ビル 7階24.09坪 東京都港区新橋5-12-1

新橋・虎ノ門・浜松町エリア (ビルID: 0004499) の賃貸オフィス

貸事務所・レンタルオフィス・オフィス移転ならQuickService

物件詳細はこちらから

0120-55-2620

【受付時間】平日9:30~18:30

