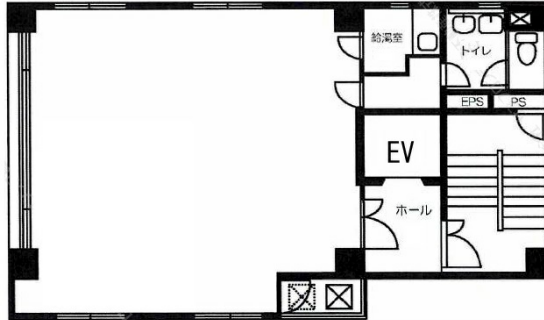


新橋新和ビル 3階22.36坪

東京都港区新橋4-5-15



物件MAP



賃貸条件	
月額賃料	290,680円 (税別)
坪数	22.36坪
坪単価	13,000円 (税別)
共益費	67,080円
礼金	無し
敷金 (保証金)	8ヶ月
階数	3階
入居可能日	即日

ビル情報	
所在地	東京都港区新橋4-5-15
最寄り駅	JR山手線 新橋駅 徒歩5分 JR京浜東北線 新橋駅 徒歩5分 JR東海道本線 新橋駅 徒歩5分 JR横須賀線 新橋駅 徒歩5分
エリア	新橋・虎ノ門・浜松町エリア
竣工	1979年8月
耐震	旧耐震基準
階数	地上8階 地下1階
用途	事務所
構造	SRC造

設備情報	
エレベーター	1基
空調	個別空調
OAフロア	タイルカーペット
基準階天井高	
光ファイバー	有り
トイレ	男女共用・室内
セキュリティ	有り
駐車場	無し



事務所移転の簡単検索サイト

Quick Service

クイックサービス

新橋新和ビル 3階22.36坪 東京都港区新橋4-5-15

新橋・虎ノ門・浜松町エリア (ビルID: 0004487) の賃貸オフィス

貸事務所・レンタルオフィス・オフィス移転ならQuickService

物件詳細はこちらから

0120-55-2620

【受付時間】平日9:30~18:30

