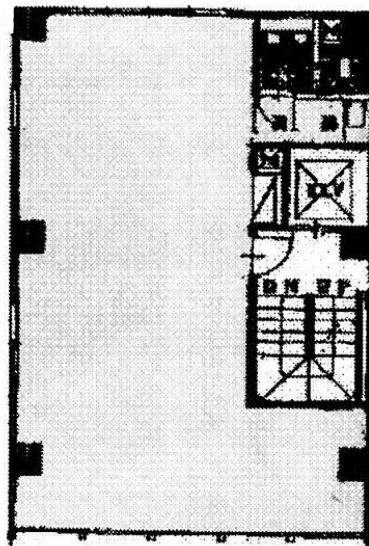


# グランデ新橋ビル 5階21.16坪

東京都港区新橋4-31-6



物件MAP



賃貸条件	
月額賃料	211,600円 (税別)
坪数	21.16坪
坪単価	10,000円 (税別)
共益費	42,320円
礼金	無し
敷金 (保証金)	6ヶ月
階数	5階
入居可能日	相談

ビル情報	
所在地	東京都港区新橋4-31-6
最寄り駅	都営三田線 内幸町駅 徒歩6分 都営三田線 御成門駅 徒歩6分 JR山手線 新橋駅 徒歩8分 JR京浜東北線 新橋駅 徒歩8分
エリア	新橋・虎ノ門・浜松町エリア
竣工	1970年10月
耐震	旧耐震基準
階数	地上7階 地上1階
用途	事務所
構造	SRC造

設備情報	
エレベーター	1基
空調	個別空調
OAフロア	タイルカーペット
基準階天井高	2,430mm
光ファイバー	有り
トイレ	男女別・室外
セキュリティ	有り
駐車場	無し



事務所移転の簡単検索サイト

Quick Service

クイックサービス

グランデ新橋ビル 5階21.16坪 東京都港区新橋4-31-6

新橋・虎ノ門・浜松町エリア (ビルID: 0004480) の賃貸オフィス

貸事務所・レンタルオフィス・オフィス移転ならQuickService

物件詳細はこちらから



0120-55-2620

【受付時間】平日9:30~18:30

