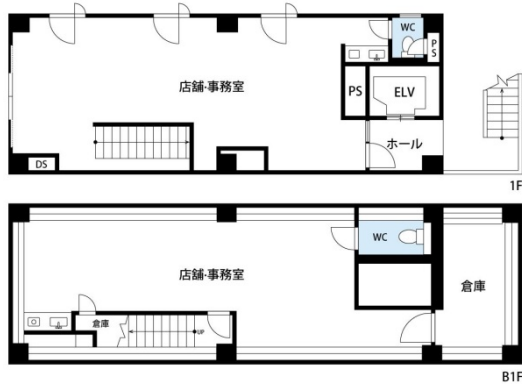


セントラルビル 1階30.83坪

東京都港区新橋4-27-1



物件MAP



賃貸条件	
月額賃料	832,410円 (税別)
坪数	30.83坪
坪単価	27,000円 (税別)
共益費	92,490円
礼金	1ヶ月
敷金 (保証金)	15ヶ月
階数	1階 (B1F+1F)
入居可能日	即日

ビル情報	
所在地	東京都港区新橋4-27-1
最寄り駅	JR山手線 新橋駅 徒歩5分 東京メトロ銀座線 新橋駅 徒歩5分 都営浅草線 新橋駅 徒歩5分 都営三田線 内幸町駅 徒歩6分
エリア	新橋・虎ノ門・浜松町エリア
竣工	1992年3月
耐震	新耐震基準
階数	地上9階 地下1階
用途	事務所/店舗
構造	S造

設備情報	
エレベーター	1基
空調	個別空調
OAフロア	タイルカーペット
基準階天井高	2,300mm
光ファイバー	有り
トイレ	男女共用・室内
セキュリティ	有り
駐車場	無し



事務所移転の簡単検索サイト

Quick Service

クイックサービス

セントラルビル 1階30.83坪 東京都港区新橋4-27-1

新橋・虎ノ門・浜松町エリア (ビルID: 0004467) の賃貸オフィス

貸事務所・レンタルオフィス・オフィス移転ならQuickService

物件詳細はこちらから

0120-55-2620

【受付時間】平日9:30~18:30

