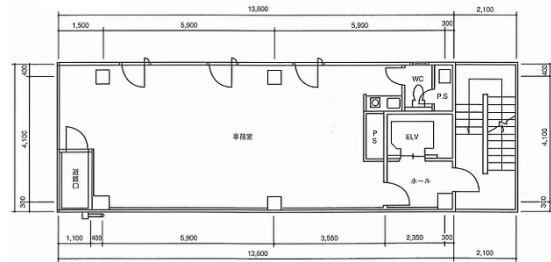


セントラルビル 3階17.46坪

東京都港区新橋4-27-1



物件MAP



賃貸条件	
月額賃料	314,280円 (税別)
坪数	17.46坪
坪単価	18,000円 (税別)
共益費	52,380円
礼金	1ヶ月
敷金 (保証金)	10ヶ月
階数	3階
入居可能日	即日

ビル情報	
所在地	東京都港区新橋4-27-1
最寄り駅	JR山手線 新橋駅 徒歩5分 東京メトロ銀座線 新橋駅 徒歩5分 都営浅草線 新橋駅 徒歩5分 都営三田線 内幸町駅 徒歩6分
エリア	新橋・虎ノ門・浜松町エリア
竣工	1992年3月
耐震	新耐震基準
階数	地上9階 地下1階
用途	事務所
構造	S造

設備情報	
エレベーター	1基
空調	個別空調
OAフロア	タイルカーペット
基準階天井高	2,300mm
光ファイバー	有り
トイレ	男女共用・室内
セキュリティ	有り
駐車場	無し



事務所移転の簡単検索サイト

Quick Service

クイックサービス

セントラルビル 3階17.46坪 東京都港区新橋4-27-1

新橋・虎ノ門・浜松町エリア (ビルID: 0004467) の賃貸オフィス

貸事務所・レンタルオフィス・オフィス移転なら**QuickService**

物件詳細はこちらから

 **0120-55-2620**

【受付時間】平日9:30~18:30

