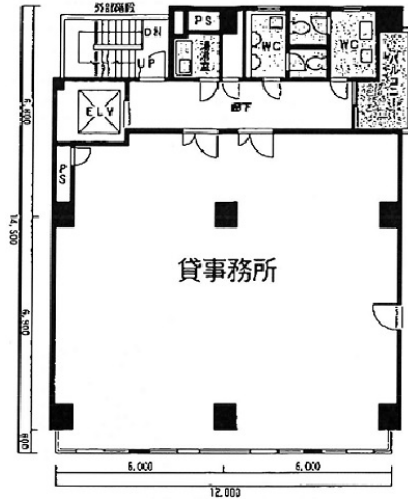


鈴仙ビル 7階46.03坪

東京都港区新橋4-25-6



物件MAP



賃貸条件	
月額賃料	690,450円 (税別)
坪数	46.03坪
坪単価	15,000円 (税別)
共益費	賃料に含む
礼金	無し
敷金 (保証金)	8ヶ月
階数	7階
入居可能日	即日

ビル情報	
所在地	東京都港区新橋4-25-6
最寄り駅	JR山手線 新橋駅 徒歩6分 都営大江戸線 汐留駅 徒歩6分
エリア	新橋・虎ノ門・浜松町エリア
竣工	1982年8月
耐震	新耐震基準
階数	地上8階
用途	事務所
構造	SRC造

設備情報	
エレベーター	1基
空調	個別空調
OAフロア	OAフロア
基準階天井高	
光ファイバー	無し
トイレ	男女別・室外
セキュリティ	無し
駐車場	無し



事務所移転の簡単検索サイト

Quick Service

クイックサービス

鈴仙ビル 7階46.03坪 東京都港区新橋4-25-6

新橋・虎ノ門・浜松町エリア (ビルID: 0004464) の賃貸オフィス

貸事務所・レンタルオフィス・オフィス移転ならQuickService

物件詳細はこちらから



0120-55-2620

【受付時間】平日9:30~18:30

