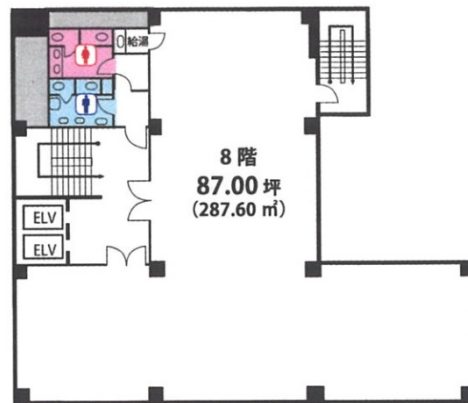


# 第2東洋海事ビル 8階87坪

東京都港区新橋4-24-8



## 物件MAP



賃貸条件	
月額賃料	相談
坪数	87坪
坪単価	相談
共益費	261,000円
礼金	無し
敷金（保証金）	相談
階数	8階（居抜き）
入居可能日	即日

ビル情報	
所在地	東京都港区新橋4-24-8
最寄り駅	都営大江戸線 汐留駅 徒歩4分 JR山手線 新橋駅 徒歩5分 都営三田線 御成門駅 徒歩7分 都営三田線 内幸町駅 徒歩9分
エリア	新橋・虎ノ門・浜松町エリア
竣工	1965年1月
耐震	新耐震基準相当
階数	地上9階 地下2階
用途	事務所
構造	SRC造

設備情報	
エレベーター	2基
空調	
OAフロア	OAフロア
基準階天井高	2,400mm
光ファイバー	有り
トイレ	男女別・室外
セキュリティ	有り
駐車場	有り



事務所移転の簡単検索サイト

Quick Service

クイックサービス

第2東洋海事ビル 8階87坪 東京都港区新橋4-24-8

新橋・虎ノ門・浜松町エリア（ビルID：0004462）の賃貸オフィス

貸事務所・レンタルオフィス・オフィス移転ならQuickService

物件詳細はこちらから

0120-55-2620

【受付時間】平日9:30~18:30

