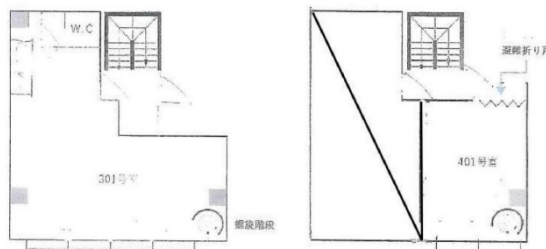


Aビルディング 3階21坪

東京都港区新橋4-24-4



物件MAP



賃貸条件	
月額賃料	273,000円 (税別)
坪数	21坪
坪単価	13,000円 (税別)
共益費	21,000円
礼金	2ヶ月
敷金 (保証金)	8ヶ月
階数	3階 (3F+4F)
入居可能日	即日

ビル情報	
所在地	東京都港区新橋4-24-4
最寄り駅	JR山手線 新橋駅 徒歩4分 JR京浜東北線 新橋駅 徒歩4分 JR東海道本線 新橋駅 徒歩4分 JR横須賀線 新橋駅 徒歩4分
エリア	新橋・虎ノ門・浜松町エリア
竣工	1968年9月
耐震	旧耐震基準
階数	地上6階 地下1階
用途	事務所
構造	RC造

設備情報	
エレベーター	
空調	個別空調
OAフロア	その他
基準階天井高	
光ファイバー	有り
トイレ	男女共用・室内
セキュリティ	無し
駐車場	無し