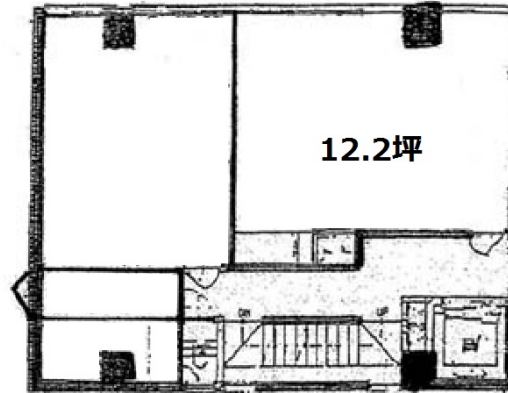


江夏ビル 4階12.2坪

東京都港区新橋3-19-7



物件MAP



賃貸条件	
月額賃料	146,400円 (税別)
坪数	12.2坪
坪単価	12,000円 (税別)
共益費	24,400円
礼金	無し
敷金 (保証金)	8ヶ月
階数	4階 (401)
入居可能日	即日

ビル情報	
所在地	東京都港区新橋3-19-7
最寄り駅	JR山手線 新橋駅 徒歩3分 都営大江戸線 汐留駅 徒歩5分 都営三田線 内幸町駅 徒歩7分 都営三田線 御成門駅 徒歩9分
エリア	新橋・虎ノ門・浜松町エリア
竣工	1980年10月
耐震	旧耐震基準
階数	地上6階
用途	事務所
構造	RC造

設備情報	
エレベーター	1基
空調	個別空調
OAフロア	その他
基準階天井高	
光ファイバー	有り
トイレ	男女共用・室内
セキュリティ	有り
駐車場	無し