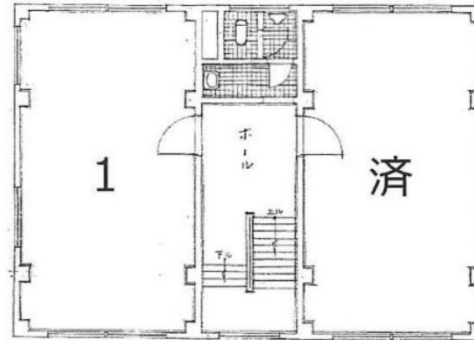


# 中櫻ビル 3階12.3坪

東京都港区新橋3-16-11



## 物件MAP



賃貸条件	
月額賃料	139,999円 (税別)
坪数	12.3坪
坪単価	11,382円 (税別)
共益費	18,450円
礼金	無し
敷金 (保証金)	6ヶ月
階数	3階 (1)
入居可能日	即日

ビル情報	
所在地	東京都港区新橋3-16-11
最寄り駅	JR山手線 新橋駅 徒歩2分 JR京浜東北線 新橋駅 徒歩2分 JR東海道本線 新橋駅 徒歩2分 東京メトロ銀座線 新橋駅 徒歩2分
エリア	新橋・虎ノ門・浜松町エリア
竣工	1961年4月
耐震	旧耐震基準
階数	地上5階
用途	事務所
構造	S造

設備情報	
エレベーター	
空調	無し
OAフロア	その他
基準階天井高	
光ファイバー	無し
トイレ	男女別・室外
セキュリティ	無し
駐車場	無し



事務所移転の簡単検索サイト

Quick Service

クイックサービス

中櫻ビル 3階12.3坪 東京都港区新橋3-16-11

新橋・虎ノ門・浜松町エリア (ビルID: 0004400) の賃貸オフィス

貸事務所・レンタルオフィス・オフィス移転ならQuickService

物件詳細はこちらから

0120-55-2620

【受付時間】平日9:30~18:30

