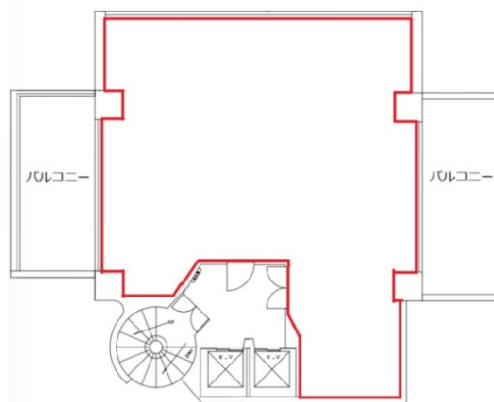


青葉ビル 5階32.2坪

東京都港区新橋2-9-1



物件MAP



賃貸条件	
月額賃料	1,030,400円（税別）
坪数	32.2坪
坪単価	32,000円（税別）
共益費	賃料に含む
礼金	1ヶ月
敷金（保証金）	14ヶ月
階数	5階
入居可能日	即日

ビル情報	
所在地	東京都港区新橋2-9-1
最寄り駅	都営三田線 内幸町駅 徒歩4分 JR山手線 新橋駅 徒歩3分 東京メトロ銀座線 新橋駅 徒歩3分 都営浅草線 新橋駅 徒歩4分
エリア	新橋・虎ノ門・浜松町エリア
竣工	1968年6月
耐震	旧耐震基準
階数	地上10階 地下2階
用途	店舗
構造	S造

設備情報	
エレベーター	2基
空調	無し
OAフロア	スケルトン
基準階天井高	
光ファイバー	無し
トイレ	男女別・室外
セキュリティ	無し
駐車場	無し