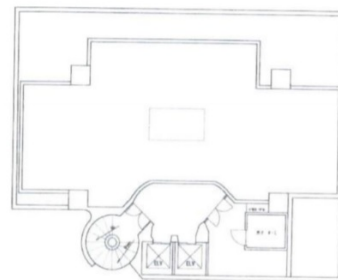


青葉ビル 4階28.6坪

東京都港区新橋2-9-1



物件MAP



賃貸条件	
坪数	28.6坪
階数	4階
入居可能日	
ビル情報	
所在地	東京都港区新橋2-9-1
最寄り駅	都営三田線 内幸町駅 徒歩4分 JR山手線 新橋駅 徒歩3分 東京メトロ銀座線 新橋駅 徒歩3分 都営浅草線 新橋駅 徒歩4分
エリア	新橋・虎ノ門・浜松町エリア
竣工	1968年6月
耐震	旧耐震基準
階数	地上10階 地下2階
用途	店舗
構造	S造
設備情報	
エレベーター	2基
空調	無し
OAフロア	スケルトン
基準階天井高	
光ファイバー	無し
トイレ	男女別・室外
セキュリティ	無し
駐車場	無し



事務所移転の簡単検索サイト

Quick Service

クイックサービス

青葉ビル 4階28.6坪 東京都港区新橋2-9-1

新橋・虎ノ門・浜松町エリア (ビルID: 0004381) の賃貸オフィス

貸事務所・レンタルオフィス・オフィス移転なら**QuickService**

物件詳細はこちらから



0120-55-2620

【受付時間】平日9:30~18:30

