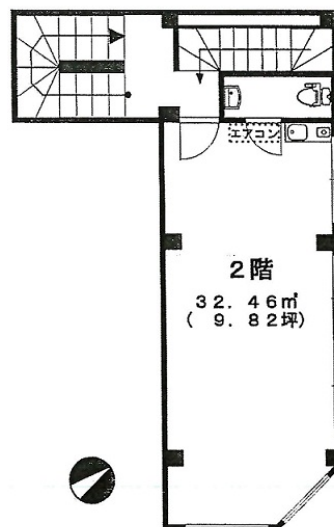


新橋ベネテックビル 2階9.82坪

東京都港区新橋2-3-3



物件MAP



賃貸条件	
月額賃料	160,000円 (税別)
坪数	9.82坪
坪単価	16,293円 (税別)
共益費	5,000円
礼金	1ヶ月
敷金 (保証金)	6ヶ月
階数	2階
入居可能日	即日

ビル情報	
所在地	東京都港区新橋2-3-3
最寄り駅	都営三田線 内幸町駅 徒歩2分 JR山手線 新橋駅 徒歩3分 JR京浜東北線 新橋駅 徒歩3分
エリア	新橋・虎ノ門・浜松町エリア
竣工	1985年1月
耐震	新耐震基準
階数	地上4階
用途	事務所
構造	S造

設備情報	
エレベーター	
空調	個別空調
OAフロア	その他
基準階天井高	
光ファイバー	有り
トイレ	男女共用・室内
セキュリティ	無し
駐車場	無し