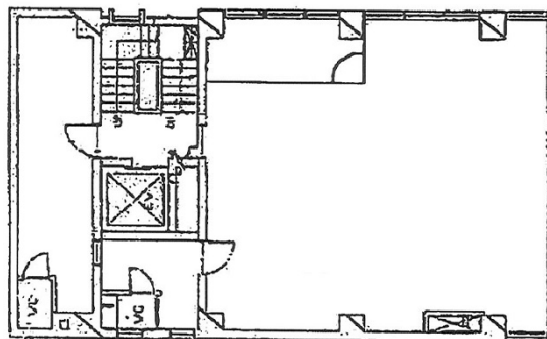


# ル・グラシエルBLDG.28 4階3坪

東京都港区新橋2-2-3



## 物件MAP



賃貸条件	
月額賃料	90,000円（税別）
坪数	3坪
坪単価	30,000円（税別）
共益費	9,000円
礼金	無し
敷金（保証金）	5ヶ月
階数	4階（402）
入居可能日	即日

ビル情報	
所在地	東京都港区新橋2-2-3
最寄り駅	都営三田線 内幸町駅 徒歩1分 JR山手線 新橋駅 徒歩3分 JR京浜東北線 新橋駅 徒歩3分 JR東海道本線 新橋駅 徒歩3分
エリア	新橋・虎ノ門・浜松町エリア
竣工	1961年6月
耐震	旧耐震基準
階数	地上6階 地下1階
用途	事務所
構造	RC造

設備情報	
エレベーター	1基
空調	個別空調
OAフロア	その他
基準階天井高	
光ファイバー	有り
トイレ	男女共用・室内
セキュリティ	無し
駐車場	無し



事務所移転の簡単検索サイト

Quick Service

クイックサービス

ル・グラシエルBLDG.28 4階3坪 東京都港区新橋2-2-3

新橋・虎ノ門・浜松町エリア（ビルID：0004361）の賃貸オフィス

貸事務所・レンタルオフィス・オフィス移転ならQuickService

物件詳細はこちらから

0120-55-2620

【受付時間】平日9:30~18:30

