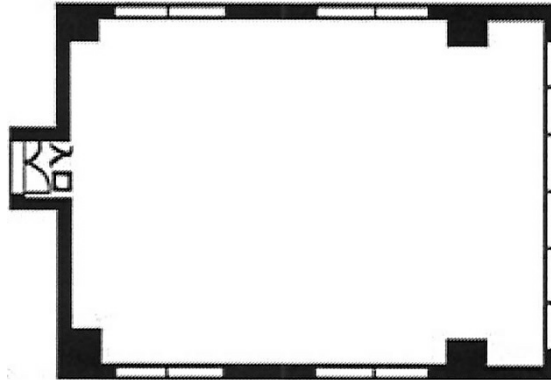


ル・グラシエルBLDG.8 7階24.52坪

東京都港区新橋2-2-2



物件MAP



賃貸条件	
月額賃料	294,240円（税別）
坪数	24.52坪
坪単価	12,000円（税別）
共益費	73,560円
礼金	無し
敷金（保証金）	5ヶ月
階数	7階
入居可能日	即日

ビル情報	
所在地	東京都港区新橋2-2-2
最寄り駅	都営三田線 内幸町駅 徒歩3分 JR山手線 新橋駅 徒歩5分 東京メトロ銀座線 虎ノ門駅 徒歩7分 都営大江戸線 汐留駅 徒歩9分
エリア	新橋・虎ノ門・浜松町エリア
竣工	1973年8月
耐震	旧耐震基準
階数	地上8階
用途	事務所
構造	SRC造

設備情報	
エレベーター	1基
空調	個別空調
OAフロア	OAフロア
基準階天井高	
光ファイバー	有り
トイレ	男女別・室外
セキュリティ	有り
駐車場	無し