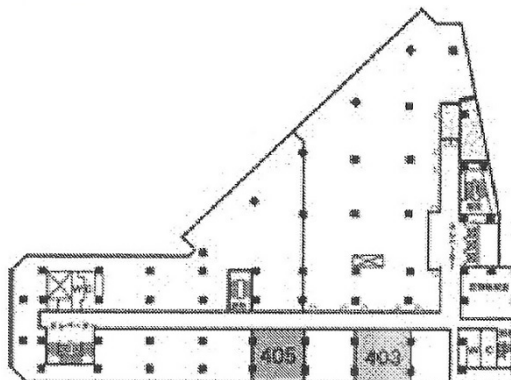


新橋駅前ビル1号館 4階15.73坪

東京都港区新橋2-20-15



物件MAP



賃貸条件	
月額賃料	283,140円 (税別)
坪数	15.73坪
坪単価	18,000円 (税別)
共益費	108,654円
礼金	無し
敷金 (保証金)	10ヶ月
階数	4階 (403-1)
入居可能日	即日

ビル情報	
所在地	東京都港区新橋2-20-15
最寄り駅	JR山手線 新橋駅 徒歩1分 JR京浜東北線 新橋駅 徒歩1分 JR東海道本線 新橋駅 徒歩1分 JR横須賀線 新橋駅 徒歩1分
エリア	新橋・虎ノ門・浜松町エリア
竣工	1966年8月
耐震	耐震補強済
階数	地上9階 地下5階
用途	事務所
構造	SRC造

設備情報	
エレベーター	5基
空調	セントラル空調
OAフロア	OAフロア
基準階天井高	2,350mm
光ファイバー	有り
トイレ	男女別・室外
セキュリティ	無し
駐車場	有り