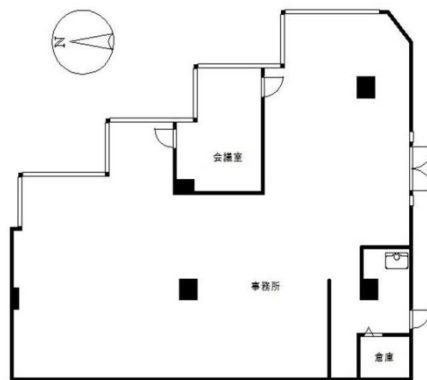


# ニュー新橋ビル 4階40.58坪

東京都港区新橋2-16-1



## 物件MAP



賃貸条件	
月額賃料	568,120円 (税別)
坪数	40.58坪
坪単価	14,000円 (税別)
共益費	241,488円
礼金	無し
敷金 (保証金)	6ヶ月
階数	4階 (402)
入居可能日	相談

ビル情報	
所在地	東京都港区新橋2-16-1
最寄り駅	JR山手線 新橋駅 徒歩1分 JR京浜東北線 新橋駅 徒歩1分 JR東海道本線 新橋駅 徒歩1分 JR横須賀線 新橋駅 徒歩1分 都営大江戸線 汐留駅 徒歩3分
エリア	新橋・虎ノ門・浜松町エリア
竣工	1971年2月
耐震	旧耐震基準
階数	地上11階 地下4階
用途	事務所
構造	SRC造

設備情報	
エレベーター	8基
空調	セントラル空調
OAフロア	
基準階天井高	2,560mm
光ファイバー	有り
トイレ	男女別・室外
セキュリティ	有り
駐車場	有り



事務所移転の簡単検索サイト

Quick Service

クイックサービス

ニュー新橋ビル 4階40.58坪 東京都港区新橋2-16-1

新橋・虎ノ門・浜松町エリア (ビルID: 0004345) の賃貸オフィス

貸事務所・レンタルオフィス・オフィス移転ならQuickService

物件詳細はこちらから



0120-55-2620

【受付時間】平日9:30~18:30

