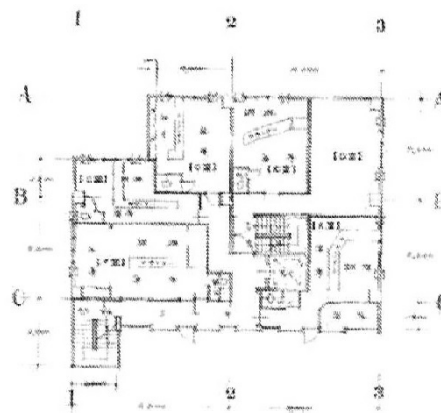


HK新橋ビル 4階53.29坪

東京都港区新橋2-12-2



物件MAP



賃貸条件	
月額賃料	1,119,090円 (税別)
坪数	53.29坪
坪単価	21,000円 (税別)
共益費	186,515円
礼金	無し
敷金 (保証金)	10ヶ月
階数	4階
入居可能日	相談

ビル情報	
所在地	東京都港区新橋2-12-2
最寄り駅	都営三田線 内幸町駅 徒歩4分 東京メトロ銀座線 新橋駅 徒歩5分 東京メトロ銀座線 虎ノ門駅 徒歩7分 ゆりかもめ 汐留駅 徒歩9分 東京メトロ日比谷線 虎ノ門ヒルズ駅 徒歩12分
エリア	新橋・虎ノ門・浜松町エリア
竣工	1978年5月
耐震	旧耐震基準
階数	地上6階 地下1階
用途	店舗
構造	RC造

設備情報	
エレベーター	1基
空調	無し
OAフロア	その他
基準階天井高	
光ファイバー	無し
トイレ	無し
セキュリティ	無し
駐車場	無し