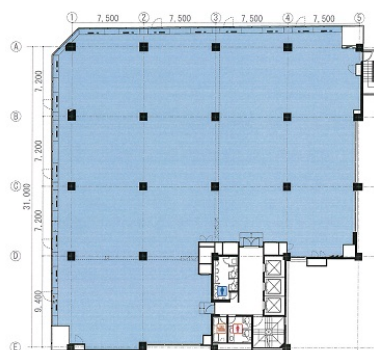


# 新橋27MTビル 6階101.6坪

東京都港区新橋2-12-11



## 物件MAP



賃貸条件	
月額賃料	相談
坪数	101.6坪
坪単価	相談
共益費	相談
礼金	無し
敷金（保証金）	相談
階数	6階（申込有）
入居可能日	2024年10月

ビル情報	
所在地	東京都港区新橋2-12-11
最寄り駅	都営三田線 内幸町駅 徒歩5分 東京メトロ銀座線 新橋駅 徒歩5分 東京メトロ千代田線 霞ヶ関駅 徒歩5分 東京メトロ銀座線 虎ノ門駅 徒歩5分
エリア	新橋・虎ノ門・浜松町エリア
竣工	1973年3月
耐震	耐震補強済
階数	地上8階 地下2階
用途	事務所
構造	S造

設備情報	
エレベーター	3基
空調	
OAフロア	OAフロア
基準階天井高	2,550mm
光ファイバー	有り
トイレ	男女別・室外
セキュリティ	有り
駐車場	有り