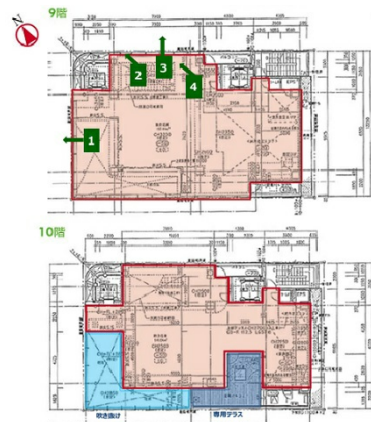


ヒューリックG10 10階43.57坪

東京都港区新橋1-4-5



物件MAP



賃貸条件	
坪数	43.57坪
階数	10階
入居可能日	
ビル情報	
所在地	東京都港区新橋1-4-5
最寄り駅	JR山手線 新橋駅 徒歩3分 都営三田線 内幸町駅 徒歩5分 東京メトロ銀座線 銀座駅 徒歩8分 都営大江戸線 汐留駅 徒歩8分
エリア	新橋・虎ノ門・浜松町エリア
竣工	2008年9月
耐震	新耐震基準
階数	地上10階 地下1階
用途	店舗
構造	S造
設備情報	
エレベーター	2基
空調	個別空調
OAフロア	その他
基準階天井高	3,750mm
光ファイバー	無し
トイレ	調査中
セキュリティ	無し
駐車場	無し



事務所移転の簡単検索サイト

Quick Service

クイックサービス

ヒューリックG10 10階43.57坪 東京都港区新橋1-4-5

新橋・虎ノ門・浜松町エリア (ビルID: 0004302) の賃貸オフィス

貸事務所・レンタルオフィス・オフィス移転なら**QuickService**

物件詳細はこちらから



0120-55-2620

【受付時間】平日9:30~18:30

