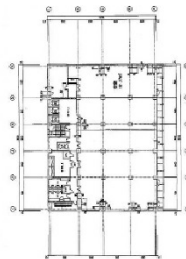


日本生命新橋ビル 1階122.69坪

東京都港区新橋1-18-16



物件MAP



賃貸条件	
坪数	122.69坪
階数	1階
入居可能日	

ビル情報	
所在地	東京都港区新橋1-18-16
最寄り駅	都営三田線 内幸町駅 徒歩1分 都営浅草線 新橋駅 徒歩4分 JR山手線 新橋駅 徒歩4分 東京メトロ銀座線 虎ノ門駅 徒歩7分 東京メトロ日比谷線 虎ノ門ヒルズ駅 徒歩13分
エリア	新橋・虎ノ門・浜松町エリア
竣工	1971年1月
耐震	旧耐震基準
階数	地上9階 地下3階
用途	事務所
構造	SRC造

設備情報	
エレベーター	4基
空調	セントラル空調
OAフロア	OAフロア
基準階天井高	2,460mm
光ファイバー	有り
トイレ	男女別・室外
セキュリティ	有り
駐車場	有り



事務所移転の簡単検索サイト

Quick Service

クイックサービス

日本生命新橋ビル 1階122.69坪 東京都港区新橋1-18-16

新橋・虎ノ門・浜松町エリア (ビルID: 0004286) の賃貸オフィス

貸事務所・レンタルオフィス・オフィス移転なら**QuickService**

物件詳細はこちらから



0120-55-2620

【受付時間】平日9:30~18:30

