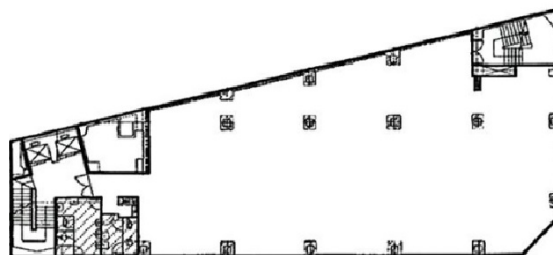


堤ビルディング 5階127.18坪

東京都港区新橋1-13-12



物件MAP



| 賃貸条件 | |
|----------|-----------------|
| 月額賃料 | 2,734,370円 (税別) |
| 坪数 | 127.18坪 |
| 坪単価 | 21,500円 (税別) |
| 共益費 | 445,130円 |
| 礼金 | 無し |
| 敷金 (保証金) | 10ヶ月 |
| 階数 | 5階 |
| 入居可能日 | 即日 |

| ビル情報 | |
|------|--|
| 所在地 | 東京都港区新橋1-13-12 |
| 最寄り駅 | JR山手線 新橋駅 徒歩1分 JR京浜東北線 新橋駅 徒歩1分 JR東海道本線 新橋駅 徒歩1分 東京メトロ銀座線 新橋駅 徒歩1分 都営三田線 内幸町駅 徒歩5分 |
| エリア | 新橋・虎ノ門・浜松町エリア |
| 竣工 | 1956年1月 |
| 耐震 | 耐震補強済 |
| 階数 | 地上9階 地下2階 |
| 用途 | 事務所 |
| 構造 | SRC造 |

| 設備情報 | |
|--------|---------|
| エレベーター | 2基 |
| 空調 | 個別空調 |
| OAフロア | OAフロア |
| 基準階天井高 | 2,500mm |
| 光ファイバー | 有り |
| トイレ | 男女別・室外 |
| セキュリティ | 有り |
| 駐車場 | 無し |