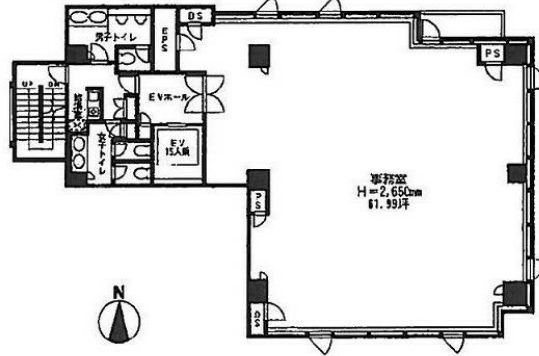


VORT芝大門 8階30.32坪

東京都港区芝大門2-6-6



物件MAP



| 賃貸条件 | |
|---------|---------|
| 月額賃料 | 相談 |
| 坪数 | 30.32坪 |
| 坪単価 | 相談 |
| 共益費 | 相談 |
| 礼金 | 無し |
| 敷金（保証金） | 4ヶ月 |
| 階数 | 8階（801） |
| 入居可能日 | 即日 |

| ビル情報 | |
|------|---|
| 所在地 | 東京都港区芝大門2-6-6 |
| 最寄り駅 | 都営大江戸線 大門駅 徒歩3分 都営浅草線 大門駅 徒歩3分 JR山手線 浜松町駅 徒歩4分 都営三田線 芝公園駅 徒歩5分 |
| エリア | 新橋・虎ノ門・浜松町エリア |
| 竣工 | 2008年5月 |
| 耐震 | 新耐震基準 |
| 階数 | 地上10階 地下1階 |
| 用途 | 事務所 |
| 構造 | S造 |

| 設備情報 | |
|--------|--------|
| エレベーター | 1基 |
| 空調 | 個別空調 |
| OAフロア | OAフロア |
| 基準階天井高 | |
| 光ファイバー | 有り |
| トイレ | 男女別・室外 |
| セキュリティ | 有り |
| 駐車場 | 有り |



事務所移転の簡単検索サイト

Quick Service

クイックサービス

VORT芝大門 8階30.32坪 東京都港区芝大門2-6-6

新橋・虎ノ門・浜松町エリア（ビルID：0004234）の賃貸オフィス

貸事務所・レンタルオフィス・オフィス移転なら**QuickService**

物件詳細はこちらから

 **0120-55-2620**

【受付時間】平日9:30~18:30

