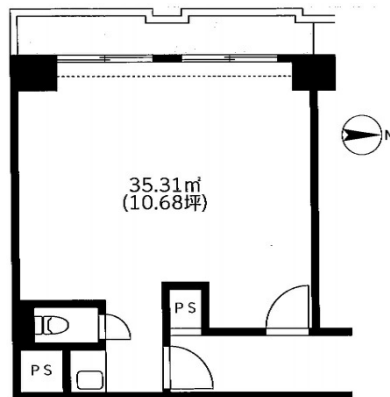


芝ダイヤハイツ 2階10.68坪

東京都港区芝大門2-4-5



物件MAP



賃貸条件	
月額賃料	120,000円 (税別)
坪数	10.68坪
坪単価	11,236円 (税別)
共益費	10,000円
礼金	1ヶ月
敷金 (保証金)	3ヶ月
階数	2階 (201)
入居可能日	相談

ビル情報	
所在地	東京都港区芝大門2-4-5
最寄り駅	都営浅草線 大門駅 徒歩1分 JR山手線 浜松町駅 徒歩4分 都営三田線 芝公園駅 徒歩7分 都営三田線 御成門駅 徒歩10分
エリア	新橋・虎ノ門・浜松町エリア
竣工	1979年11月
耐震	旧耐震基準
階数	地上11階
用途	事務所
構造	SRC造

設備情報	
エレベーター	1基
空調	個別空調
OAフロア	その他
基準階天井高	
光ファイバー	有り
トイレ	男女共用・室内
セキュリティ	有り
駐車場	無し



事務所移転の簡単検索サイト

Quick Service

クイックサービス

芝ダイヤハイツ 2階10.68坪 東京都港区芝大門2-4-5

新橋・虎ノ門・浜松町エリア (ビルID: 0004221) の賃貸オフィス

貸事務所・レンタルオフィス・オフィス移転ならQuickService

物件詳細はこちらから

0120-55-2620

【受付時間】平日9:30~18:30

