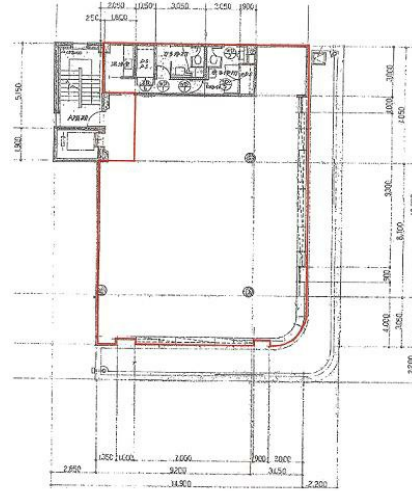


芝清水ビル 4階66.52坪

東京都港区芝大門2-3-11



物件MAP



賃貸条件	
月額賃料	相談
坪数	66.52坪
坪単価	相談
共益費	相談
礼金	無し
敷金（保証金）	12ヶ月
階数	4階
入居可能日	即日

ビル情報	
所在地	東京都港区芝大門2-3-11
最寄り駅	都営浅草線 大門駅 徒歩2分 都営大江戸線 大門駅 徒歩2分 JR山手線 浜松町駅 徒歩5分 JR京浜東北線 浜松町駅 徒歩5分
エリア	新橋・虎ノ門・浜松町エリア
竣工	1981年3月
耐震	旧耐震基準
階数	地上5階 地下1階
用途	事務所
構造	RC造

設備情報	
エレベーター	1基
空調	個別空調
OAフロア	その他
基準階天井高	
光ファイバー	有り
トイレ	男女別・室内
セキュリティ	無し
駐車場	有り



事務所移転の簡単検索サイト

Quick Service

クイックサービス

芝清水ビル 4階66.52坪 東京都港区芝大門2-3-11

新橋・虎ノ門・浜松町エリア（ビルID：0004212）の賃貸オフィス

貸事務所・レンタルオフィス・オフィス移転なら**QuickService**

物件詳細はこちらから

 **0120-55-2620**

【受付時間】平日9:30~18:30

