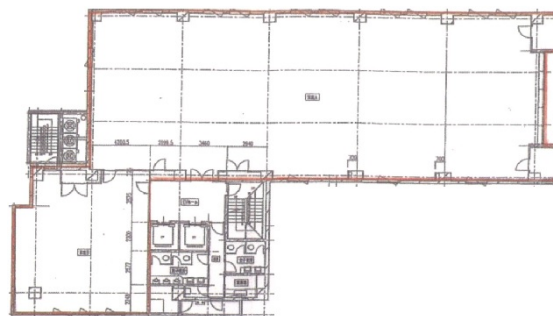


ACN芝大門ビルディング 4階171.73坪

東京都港区芝大門2-2-1



159.65坪

物件MAP



賃貸条件	
坪数	171.73坪
階数	4階
入居可能日	
ビル情報	
所在地	東京都港区芝大門2-2-1
最寄り駅	都営浅草線 大門駅 徒歩1分 都営大江戸線 大門駅 徒歩1分 都営三田線 御成門駅 徒歩6分 JR山手線 浜松町駅 徒歩5分 JR京浜東北線 浜松町駅 徒歩5分
エリア	新橋・虎ノ門・浜松町エリア
竣工	1987年4月
耐震	新耐震基準
階数	地上9階
用途	事務所
構造	S造、一部SRC造
設備情報	
エレベーター	2基
空調	個別空調
OAフロア	OAフロア
基準階天井高	2,600mm
光ファイバー	有り
トイレ	男女別・室外
セキュリティ	有り
駐車場	有り



事務所移転の簡単検索サイト

Quick Service

クイックサービス

ACN芝大門ビルディング 4階171.73坪 東京都港区芝大門2-2-1

新橋・虎ノ門・浜松町エリア (ビルID: 0004207) の賃貸オフィス

貸事務所・レンタルオフィス・オフィス移転ならQuickService

物件詳細はこちらから

0120-55-2620

【受付時間】平日9:30~18:30

