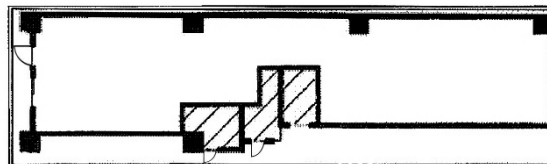


# モンテベルデ芝大門 4階7.26坪

東京都港区芝大門2-12-5



## 物件MAP



賃貸条件	
月額賃料	90,000円（税別）
坪数	7.26坪
坪単価	12,397円（税別）
共益費	11,140円
礼金	1ヶ月
敷金（保証金）	270000円
階数	4階（405申込書）
入居可能日	即日
ビル情報	
所在地	東京都港区芝大門2-12-5
最寄り駅	都営浅草線 大門駅 徒歩3分 都営大江戸線 大門駅 徒歩3分 JR山手線 浜松町駅 徒歩4分
エリア	新橋・虎ノ門・浜松町エリア
竣工	1983年12月
耐震	新耐震基準
階数	地上11階
用途	事務所
構造	SRC造
設備情報	
エレベーター	1基
空調	個別空調
OAフロア	タイルカーペット
基準階天井高	
光ファイバー	有り
トイレ	男女共用・室内
セキュリティ	有り
駐車場	無し



事務所移転の簡単検索サイト

Quick Service

クイックサービス

モンテベルデ芝大門 4階7.26坪 東京都港区芝大門2-12-5

新橋・虎ノ門・浜松町エリア（ビルID：0004200）の賃貸オフィス

貸事務所・レンタルオフィス・オフィス移転ならQuickService

物件詳細はこちらから



0120-55-2620

【受付時間】平日9:30～18:30

