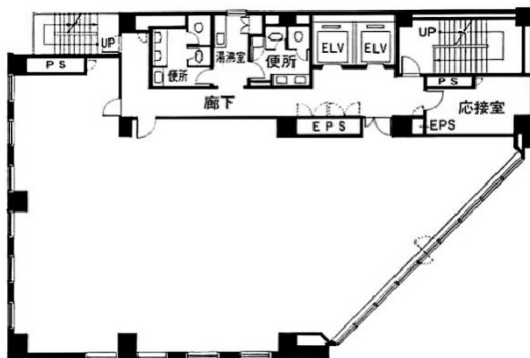


T&G浜松町ビル 4階73.71坪

東京都港区芝大門2-12-10



物件MAP



| 賃貸条件 | |
|--------|--|
| 坪数 | 73.71坪 |
| 階数 | 4階 |
| 入居可能日 | |
| ビル情報 | |
| 所在地 | 東京都港区芝大門2-12-10 |
| 最寄り駅 | 都営大江戸線 大門駅 徒歩5分 都営三田線 芝公園駅 徒歩5分 JR山手線 浜松町駅 徒歩5分 ゆりかもめ 日の出駅 徒歩9分 |
| エリア | 新橋・虎ノ門・浜松町エリア |
| 竣工 | 1988年12月 |
| 耐震 | 新耐震基準 |
| 階数 | 地上9階 地下1階 |
| 用途 | 事務所 |
| 構造 | SRC造 |
| 設備情報 | |
| エレベーター | 2基 |
| 空調 | 個別空調 |
| OAフロア | OAフロア |
| 基準階天井高 | 2,470mm |
| 光ファイバー | 有り |
| トイレ | 男女別・室外 |
| セキュリティ | 有り |
| 駐車場 | 有り |