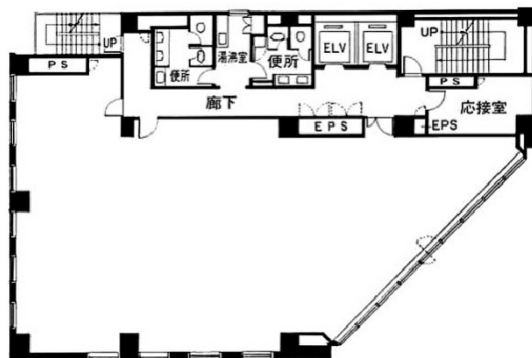


# T&G浜松町ビル 4階73.71坪

東京都港区芝大門2-12-10



## 物件MAP



賃貸条件	
坪数	73.71坪
階数	4階
入居可能日	

ビル情報	
所在地	東京都港区芝大門2-12-10
最寄り駅	都営大江戸線 大門駅 徒歩5分 都営三田線 芝公園駅 徒歩5分 JR山手線 浜松町駅 徒歩5分 ゆりかもめ 日の出駅 徒歩9分
エリア	新橋・虎ノ門・浜松町エリア
竣工	1988年12月
耐震	新耐震基準
階数	地上9階 地下1階
用途	事務所
構造	SRC造

設備情報	
エレベーター	2基
空調	個別空調
OAフロア	OAフロア
基準階天井高	2,470mm
光ファイバー	有り
トイレ	男女別・室外
セキュリティ	有り
駐車場	有り



事務所移転の簡単検索サイト

Quick Service

クイックサービス

**T&G浜松町ビル 4階73.71坪** 東京都港区芝大門2-12-10

新橋・虎ノ門・浜松町エリア (ビルID: 0004198) の賃貸オフィス

貸事務所・レンタルオフィス・オフィス移転なら**QuickService**

物件詳細はこちらから

 **0120-55-2620**

【受付時間】平日9:30~18:30

