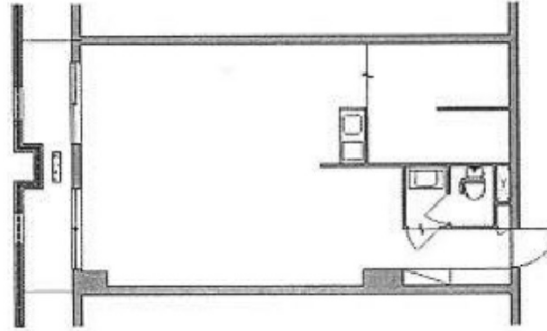


GSハイム芝大門 4階14.74坪

東京都港区芝大門2-1-18



物件MAP



賃貸条件	
月額賃料	221,100円 (税別)
坪数	14.74坪
坪単価	15,000円 (税別)
共益費	賃料に含む
礼金	1ヶ月
敷金 (保証金)	3ヶ月
階数	4階 (403)
入居可能日	即日

ビル情報	
所在地	東京都港区芝大門2-1-18
最寄り駅	都営大江戸線 大門駅 徒歩2分 JR山手線 浜松町駅 徒歩5分 都営三田線 芝公園駅 徒歩7分
エリア	新橋・虎ノ門・浜松町エリア
竣工	1984年10月
耐震	新耐震基準
階数	地上10階
用途	事務所
構造	SRC造、一部S造

設備情報	
エレベーター	1基
空調	個別空調
OAフロア	その他
基準階天井高	
光ファイバー	有り
トイレ	男女共用・室内
セキュリティ	有り
駐車場	無し



事務所移転の簡単検索サイト

Quick Service

クイックサービス

GSハイム芝大門 4階14.74坪 東京都港区芝大門2-1-18

新橋・虎ノ門・浜松町エリア (ビルID: 0004196) の賃貸オフィス

貸事務所・レンタルオフィス・オフィス移転ならQuickService

物件詳細はこちらから

0120-55-2620

【受付時間】平日9:30~18:30

