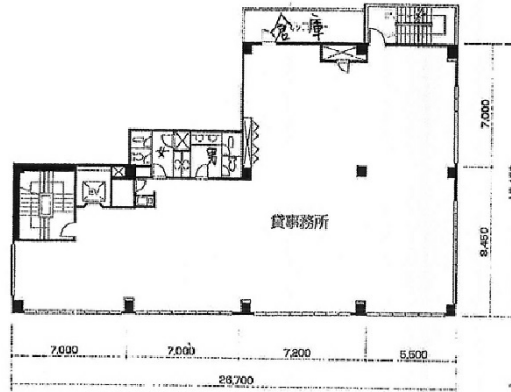


Y・Sビル 3階92.35坪

東京都港区芝大門2-11-16



物件MAP



賃貸条件	
坪数	92.35坪
階数	3階
入居可能日	
ビル情報	
所在地	東京都港区芝大門2-11-16
最寄り駅	都営浅草線 大門駅 徒歩4分 都営大江戸線 大門駅 徒歩4分 都営三田線 芝公園駅 徒歩5分 JR山手線 浜松町駅 徒歩6分
エリア	新橋・虎ノ門・浜松町エリア
竣工	1991年3月
耐震	新耐震基準
階数	地上5階 地下2階
用途	事務所
構造	RC造
設備情報	
エレベーター	1基
空調	個別空調
OAフロア	OAフロア
基準階天井高	2,900mm
光ファイバー	有り
トイレ	男女別・室外
セキュリティ	有り
駐車場	有り



事務所移転の簡単検索サイト

Quick Service

クイックサービス

Y・Sビル 3階92.35坪 東京都港区芝大門2-11-16

新橋・虎ノ門・浜松町エリア (ビルID: 0004186) の賃貸オフィス

貸事務所・レンタルオフィス・オフィス移転なら**QuickService**

物件詳細はこちらから

 **0120-55-2620**

【受付時間】平日9:30~18:30

