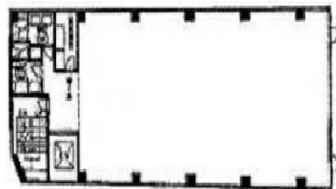


COSMICビル 2階60.3坪

東京都港区芝大門1-2-8



物件MAP



賃貸条件	
坪数	60.3坪
階数	2階
入居可能日	
ビル情報	
所在地	東京都港区芝大門1-2-8
最寄り駅	都営浅草線 大門駅 徒歩3分 都営大江戸線 大門駅 徒歩3分 都営三田線 御成門駅 徒歩5分 JR山手線 浜松町駅 徒歩7分
エリア	新橋・虎ノ門・浜松町エリア
竣工	1993年4月
耐震	新耐震基準
階数	地上5階
用途	事務所
構造	S造
設備情報	
エレベーター	1基
空調	個別空調
OAフロア	OAフロア
基準階天井高	
光ファイバー	有り
トイレ	男女別・室外
セキュリティ	有り
駐車場	無し