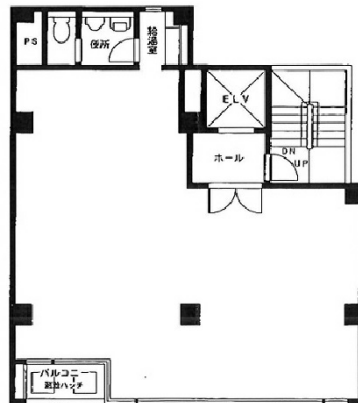


# 関口ビル 3階32.56坪

東京都港区芝大門1-2-6



物件MAP



賃貸条件	
月額賃料	472,120円 (税別)
坪数	32.56坪
坪単価	14,500円 (税別)
共益費	賃料に含む
礼金	無し
敷金 (保証金)	8ヶ月
階数	3階
入居可能日	即日

ビル情報	
所在地	東京都港区芝大門1-2-6
最寄り駅	都営浅草線 大門駅 徒歩3分 都営三田線 御成門駅 徒歩3分 都営大江戸線 大門駅 徒歩3分 JR山手線 浜松町駅 徒歩7分
エリア	新橋・虎ノ門・浜松町エリア
竣工	1986年10月
耐震	新耐震基準
階数	地上6階
用途	事務所
構造	RC造

設備情報	
エレベーター	1基
空調	個別空調
OAフロア	OAフロア
基準階天井高	
光ファイバー	有り
トイレ	男女共用・室内
セキュリティ	無し
駐車場	無し



事務所移転の簡単検索サイト

関口ビル 3階32.56坪 東京都港区芝大門1-2-6

新橋・虎ノ門・浜松町エリア (ビルID: 0004151) の賃貸オフィス

貸事務所・レンタルオフィス・オフィス移転ならQuickService

物件詳細はこちらから

 0120-55-2620

【受付時間】平日9:30~18:30

