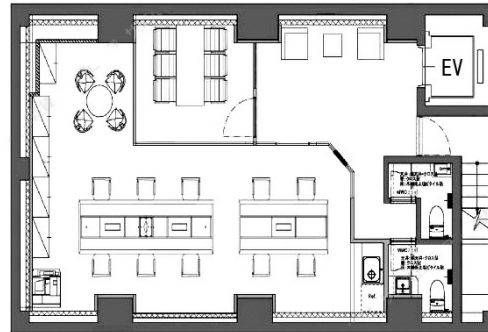


大門OKビル 地下1階21.61坪

東京都港区芝大門1-16-11



物件MAP



| 賃貸条件 | |
|--------|--|
| 坪数 | 21.61坪 |
| 階数 | B1階 |
| 入居可能日 | |
| ビル情報 | |
| 所在地 | 東京都港区芝大門1-16-11 |
| 最寄り駅 | 都営浅草線 大門駅 徒歩1分 JR京浜東北線 浜松町駅 徒歩5分 都営三田線 御成門駅 徒歩7分 |
| エリア | 新橋・虎ノ門・浜松町エリア |
| 竣工 | 1991年11月 |
| 耐震 | 新耐震基準 |
| 階数 | 地上7階 |
| 用途 | 事務所 |
| 構造 | RC造 |
| 設備情報 | |
| エレベーター | 1基 |
| 空調 | 個別空調 |
| OAフロア | OAフロア |
| 基準階天井高 | |
| 光ファイバー | 有り |
| トイレ | 男女共用・室内 |
| セキュリティ | 有り |
| 駐車場 | 無し |



事務所移転の簡単検索サイト

Quick Service

クイックサービス

大門OKビル 地下1階21.61坪 東京都港区芝大門1-16-11

新橋・虎ノ門・浜松町エリア (ビルID: 0004137) の賃貸オフィス

貸事務所・レンタルオフィス・オフィス移転なら**QuickService**

物件詳細はこちらから

 **0120-55-2620**

【受付時間】平日9:30~18:30

