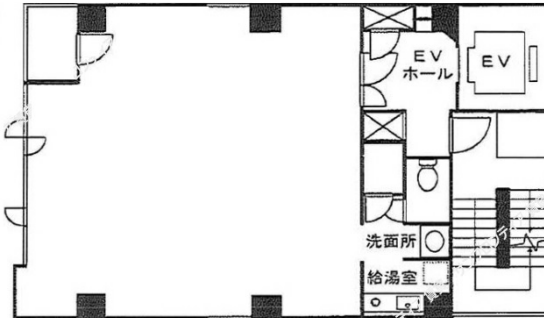


大門OKビル 3階19.32坪

東京都港区芝大門1-16-11



物件MAP



賃貸条件	
坪数	19.32坪
階数	3階
入居可能日	
ビル情報	
所在地	東京都港区芝大門1-16-11
最寄り駅	都営浅草線 大門駅 徒歩1分 JR京浜東北線 浜松町駅 徒歩5分 都営三田線 御成門駅 徒歩7分
エリア	新橋・虎ノ門・浜松町エリア
竣工	1991年11月
耐震	新耐震基準
階数	地上7階
用途	事務所
構造	RC造
設備情報	
エレベーター	1基
空調	個別空調
OAフロア	OAフロア
基準階天井高	
光ファイバー	有り
トイレ	男女共用・室内
セキュリティ	有り
駐車場	無し