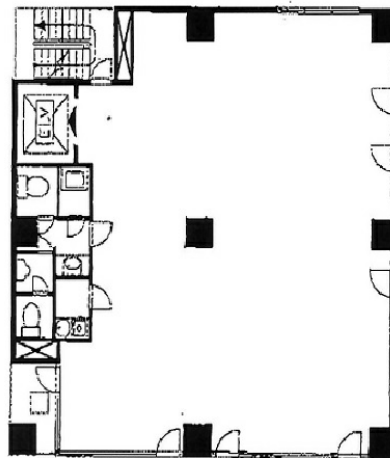


# 芝藤ビル 3階40坪

## 東京都港区芝大門1-1-15



### 物件MAP



賃貸条件	
月額賃料	640,000円（税別）
坪数	40坪
坪単価	16,000円（税別）
共益費	賃料に含む
礼金	無し
敷金（保証金）	6ヶ月
階数	3階
入居可能日	即日

ビル情報	
所在地	東京都港区芝大門1-1-15
最寄り駅	都営浅草線 大門駅 徒歩4分 都営大江戸線 大門駅 徒歩4分 都営三田線 御成門駅 徒歩6分
エリア	新橋・虎ノ門・浜松町エリア
竣工	1989年7月
耐震	新耐震基準
階数	地上6階
用途	事務所
構造	RC造

設備情報	
エレベーター	1基
空調	個別空調
OAフロア	その他
基準階天井高	
光ファイバー	有り
トイレ	男女別・室外
セキュリティ	有り
駐車場	無し



事務所移転の簡単検索サイト

**Quick Service**

クイックサービス

**芝藤ビル 3階40坪** 東京都港区芝大門1-1-15

新橋・虎ノ門・浜松町エリア（ビルID：0004124）の賃貸オフィス

貸事務所・レンタルオフィス・オフィス移転なら**QuickService**

物件詳細はこちらから



**0120-55-2620**

【受付時間】平日9:30~18:30

