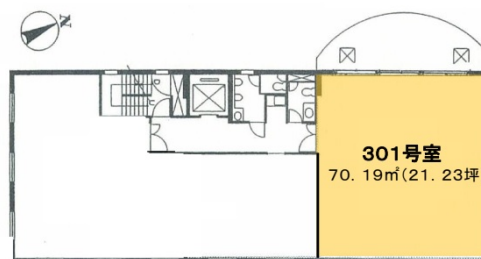


J.C.ビルディング 3階21.23坪

東京都港区芝公園3-6-22



物件MAP



賃貸条件	
月額賃料	233,530円 (税別)
坪数	21.23坪
坪単価	11,000円 (税別)
共益費	63,690円
礼金	無し
敷金 (保証金)	8ヶ月
階数	3階 (301)
入居可能日	即日

ビル情報	
所在地	東京都港区芝公園3-6-22
最寄り駅	東京メトロ日比谷線 神谷町駅 徒歩5分 都営大江戸線 赤羽橋駅 徒歩7分
エリア	新橋・虎ノ門・浜松町エリア
竣工	1992年4月
耐震	新耐震基準
階数	地上5階 地下1階
用途	事務所
構造	RC造

設備情報	
エレベーター	1基
空調	個別空調
OAフロア	その他
基準階天井高	2,825mm
光ファイバー	有り
トイレ	男女別・室外
セキュリティ	有り
駐車場	無し



事務所移転の簡単検索サイト

Quick Service

クイックサービス

J.C.ビルディング 3階21.23坪 東京都港区芝公園3-6-22

新橋・虎ノ門・浜松町エリア (ビルID: 0004112) の賃貸オフィス

貸事務所・レンタルオフィス・オフィス移転ならQuickService

物件詳細はこちらから

0120-55-2620

【受付時間】平日9:30~18:30

