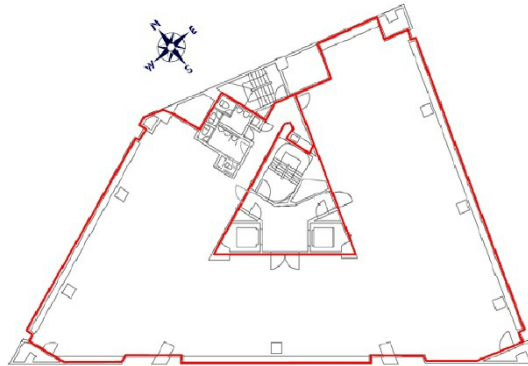


32芝公園ビル 地下1階69.58坪

東京都港区芝公園3-4-30



物件MAP



賃貸条件	
坪数	69.58坪
階数	B1階（申込有）
入居可能日	
ビル情報	
所在地	東京都港区芝公園3-4-30
最寄り駅	都営三田線 御成門駅 徒歩6分 都営大江戸線 赤羽橋駅 徒歩7分 東京メトロ日比谷線 神谷町駅 徒歩8分 東京メトロ南北線 六本木一丁目駅 徒歩15分
エリア	新橋・虎ノ門・浜松町エリア
竣工	1977年5月
耐震	新耐震基準相当
階数	地上10階 地下3階
用途	事務所
構造	SRC造
設備情報	
エレベーター	2基
空調	セントラル空調
OAフロア	OAフロア
基準階天井高	2,371mm
光ファイバー	有り
トイレ	男女別・室外
セキュリティ	有り
駐車場	有り