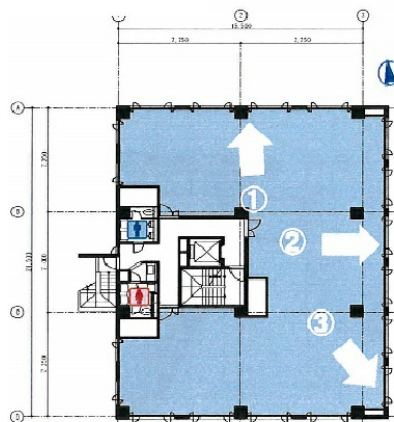


芝公園アネックス 7階90.2坪

東京都港区芝公園3-1-8



物件MAP



賃貸条件	
月額賃料	相談
坪数	90.2坪
坪単価	相談
共益費	相談
礼金	無し
敷金（保証金）	相談
階数	7階
入居可能日	2024年10月
ビル情報	
所在地	東京都港区芝公園3-1-8
最寄り駅	都営三田線 御成門駅 徒歩4分 東京メトロ日比谷線 神谷町駅 徒歩6分
エリア	新橋・虎ノ門・浜松町エリア
竣工	1984年5月
耐震	新耐震基準
階数	地上7階
用途	事務所
構造	S造
設備情報	
エレベーター	1基
空調	個別空調
OAフロア	OAフロア
基準階天井高	2,450mm
光ファイバー	有り
トイレ	男女別・室外
セキュリティ	有り
駐車場	有り



事務所移転の簡単検索サイト 芝公園アネックス 7階90.2坪 東京都港区芝公園3-1-8

新橋・虎ノ門・浜松町エリア（ビルID：0004107）の賃貸オフィス

貸事務所・レンタルオフィス・オフィス移転ならQuickService

物件詳細はこちらから

0120-55-2620

【受付時間】平日9:30～18:30

