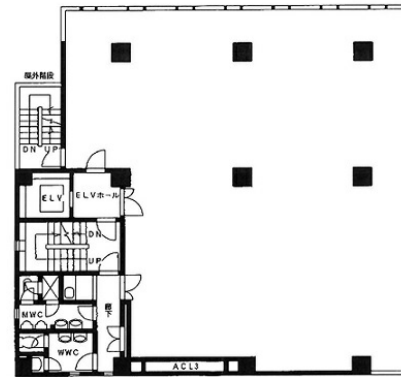


芝公園向陽ビル 2階95.53坪

東京都港区芝公園2-9-5



物件MAP



賃貸条件	
月額賃料	955,300円 (税別)
坪数	95.53坪
坪単価	10,000円 (税別)
共益費	382,120円
礼金	1ヶ月
敷金 (保証金)	8ヶ月
階数	2階
入居可能日	即日

ビル情報	
所在地	東京都港区芝公園2-9-5
最寄り駅	都営三田線 芝公園駅 徒歩3分 都営浅草線 大門駅 徒歩7分 都営大江戸線 大門駅 徒歩7分 JR山手線 浜松町駅 徒歩7分
エリア	新橋・虎ノ門・浜松町エリア
竣工	1988年12月
耐震	新耐震基準
階数	地上8階 地下1階
用途	事務所
構造	SRC造

設備情報	
エレベーター	1基
空調	個別空調
OAフロア	OAフロア
基準階天井高	
光ファイバー	有り
トイレ	男女別・室外
セキュリティ	有り
駐車場	無し