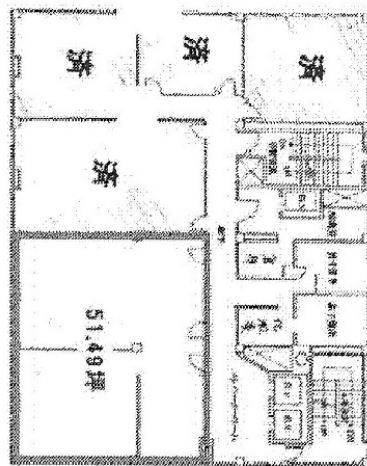


日本女子会館ビル 6階51.04坪

東京都港区芝公園2-6-8



物件MAP



賃貸条件	
月額賃料	638,000円 (税別)
坪数	51.04坪
坪単価	12,500円 (税別)
共益費	127,600円
礼金	無し
敷金 (保証金)	6ヶ月
階数	6階 (6-1)
入居可能日	相談

ビル情報	
所在地	東京都港区芝公園2-6-8
最寄り駅	都営三田線 芝公園駅 徒歩3分 都営浅草線 大門駅 徒歩7分 都営大江戸線 大門駅 徒歩7分 JR山手線 浜松町駅 徒歩8分
エリア	新橋・虎ノ門・浜松町エリア
竣工	1974年9月
耐震	耐震補強済
階数	地上7階 地下1階
用途	事務所
構造	SRC造

設備情報	
エレベーター	2基
空調	個別空調
OAフロア	その他
基準階天井高	
光ファイバー	有り
トイレ	男女別・室外
セキュリティ	有り
駐車場	有り