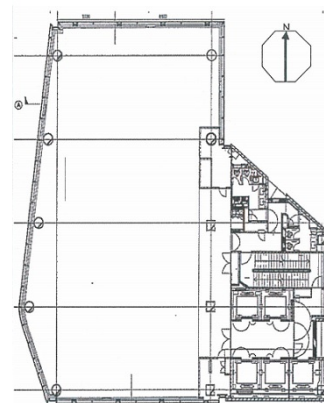


# 芝公園フロントタワー 8階158坪

東京都港区芝公園2-6-3



## 物件MAP



賃貸条件	
月額賃料	相談
坪数	158坪
坪単価	相談
共益費	相談
礼金	無し
敷金（保証金）	12ヶ月
階数	8階
入居可能日	2024年7月

ビル情報	
所在地	東京都港区芝公園2-6-3
最寄り駅	都営三田線 芝公園駅 徒歩2分 都営浅草線 大門駅 徒歩5分 都営大江戸線 大門駅 徒歩5分 JR山手線 浜松町駅 徒歩8分
エリア	新橋・虎ノ門・浜松町エリア
竣工	2010年3月
耐震	新耐震基準
階数	地上24階 地下2階
用途	事務所
構造	S造

設備情報	
エレベーター	6基
空調	個別空調
OAフロア	OAフロア
基準階天井高	2,800mm
光ファイバー	有り
トイレ	男女別・室内
セキュリティ	有り
駐車場	有り



事務所移転の簡単検索サイト

Quick Service

クイックサービス

芝公園フロントタワー 8階158坪 東京都港区芝公園2-6-3

新橋・虎ノ門・浜松町エリア（ビルID：0004096）の賃貸オフィス

貸事務所・レンタルオフィス・オフィス移転ならQuickService

物件詳細はこちらから

0120-55-2620

【受付時間】平日9:30~18:30

